

AXIS Camera Station

Umfassende Videoverwaltungssoftware für Überwachung, Aufzeichnung, Wiedergabe und Ereignis-Management.



- > Bis zu 50 Kameras
- > Geplante und ereignisgesteuerte Aufzeichnung
- > Durchsuchen der Aufzeichnungen
- > Einfache Installation
- > Steuerung von PTZ- und Dome-Kameras
- > Sitemaps
- > Fernanzeige und -steuerung

AXIS Camera Station ist ein komplettes Überwachungs- und Aufzeichnungssystem für bis zu 50 Kameras. Diese Software wurde für Axis Netzwerk-Videoprodukte konzipiert und bietet eine einfache Installation und Einrichtung mit automatischer Kameraerkennung, gleichzeitiger Konfiguration von mehreren Geräten und einem leistungsstarken Ereigniskonfigurationsassistenten.

Anzeige und Aufzeichnung von hochwertigem Video- und Audiomaterial von bis zu 50 Kameras mit H.264-, MPEG-4- und Motion JPEG-Videokomprimierung. Die Unterstützung der H.264-Videokomprimierung ermöglicht eine Optimierung der Bandbreite und Speichereffizienz, indem die Bitrate ohne Einbußen bei der Bildqualität erheblich reduziert wird.

Geplante und ereignisgesteuerte Aufzeichnungen werden durch Bewegung oder externe Eingaben ausgelöst. AXIS Camera Station arbeitet mit kamerabasierter Bewegungserkennung zur Einsparung von Bandbreite und Speicherplatz. Die manuelle Aufzeichnung kann direkt auf der Live-Anzeigeoberfläche ausgelöst werden.

Leistungsfähiges Durchsuchen der Aufzeichnungen mit Anzeige der Zeitachse und Exportfunktion. Durch die Unterstützung von Sitemaps ist es möglich, eine Komplettübersicht über den überwachten Bereich darzustellen und schnell auf eine der Axis Netzwerk-Kameras der Installation zuzugreifen.

Die Benutzeroberfläche wurde mit Augenmerk auf Benutzerfreundlichkeit und intuitiver Handhabung mit Navigations-Tools entwickelt, die einen raschen Zugriff auf Kameras und Aufzeichnungen im System gewährleisten.

Die Steuerung von PTZ- und Dome-Kameras per Maus oder Joystick sorgt für eine schnell ansprechende und genaue Kontrolle der Funktionen zum Neigen, Schwenken und Zoomen. Die Unterstützung für digitales PTZ ist sowohl in der Live-Anzeige als auch bei der Wiedergabe möglich.

Der Windows-Client kann auf jedem beliebigen Rechner installiert werden, wodurch eine Fernanzeige und -steuerung von überall im Unternehmensnetzwerk oder im Internet möglich wird.

Technische Daten – AXIS Camera Station

Kamera		Auslöser und Ereignisse	
Modelle	Kompatibel mit Netzwerk-Videoprodukten von Axis mit Firmware 4.30 oder höher* *Ausgenommen AXIS 206M/206W	Ereignis-aufzeichnung	Auslösung von Ereignissen durch Videobewegungserkennung, Active Tampering Alarm, AXIS Cross Line Detection, externe Eingaben, manuelle oder systemgesteuerte Auslöser Verbesserte Qualität bei Ereignisaufzeichnungen
Anzahl der Kanäle	Bis 50	Geplante Aufzeichnung	Planung pro Kamera ermöglicht Anpassung von Werktags- und Wochenendaufzeichnungen
Video		Bewegungs-erkennung	Fortschrittliche kamerabasierte Bewegungserkennung für geringe Bandbreitennutzung
Video-komprimierung	H.264 (MPEG-4 Part 10/AVC) MPEG-4 Part 2 Motion JPEG	Ein-/Ausgabe-steuerung	Fortschrittliche Bedienung der digitalen Kamera-Eingänge/Ausgänge
Auflösungen	Unterstützt Auflösungen von angeschlossenen Axis Videoprodukten	Alarm-benachrichtigung	Visuelle Anzeige, Alarmton, Taskleisten-Benachrichtigung, Wechsel zur Kamera/Ansicht, Wechsel zur PTZ-Voreinstellung, E-Mail-Alarmverfahren, Bestätigung von Alarmen
Aufzeichnungs-Bildrate	1500 fps oder mehr auf empfohlener Hardware	Protokolle	Alarm-, Ereignis- und Prüfprotokolle Alle Ereignisse können nach Tag, Uhrzeit und/oder Kamera gefiltert werden
Audio		System	
Audio-Streaming	Einweg-Audio	Mindestsystem-anforderungen	Windows 7 Professional, Vista Business, XP Professional (Server und/oder Client), Windows 2008 Server, 2003 Server (nur Server) Immer die neuesten Service Packs verwenden Microsoft .NET (im Installationspaket enthalten)
Audio-komprimierung	AAC G.711 G.726	Mindest-anforderungen an Rechner – Client	CPU: Intel P4 oder höher, 2 GHz (Intel Core 2 Quad für größere Systeme empfohlen) RAM: 1 GB (4 GB für größere Systeme empfohlen) Grafikkarte mit voller DirectX 9.0-Hardwarebeschleunigung und Onboard-Videospeicher mit mind. 256 MB Wichtig! Aktuelle Grafikkartentreiber verwenden und DirectX
Aufzeichnungsserver		Mindest-anforderungen an Rechner – Server	CPU: Intel P4 oder höher, 2 GHz (Intel Xeon für größere Systeme empfohlen) 1 GB RAM (4 GB für größere Systeme empfohlen)
Sicherheit	Mehrstufiger Kennwortschutz für eingeschränkten Zugriff durch lokale Benutzerverwaltung oder Benutzerverwaltung in Windows-Domänen (Active Directory)	Empfohlenes Netzwerk	100 Megabit-Netzwerk (Gigabit-Netzwerk für größere Systeme empfohlen)
Installation und Einrichtung	Automatische Kameraerkennung Konfiguration mehrerer Geräte Leistungsstarker Ereignis-Konfigurationsassistent	Empfohlene Festplatten-konfiguration	Bei 30 fps und VGA: bis zu 15 Kameras pro Festplatte
Aufnahmespeicher	Unbegrenzte Datenbank für Aufnahmen, nur durch Festplattenspeicher begrenzt Aufzeichnung direkt auf lokale oder Netzwerk-Festplatten Die Aufzeichnungsdauer kann pro Kamera begrenzt werden, um gesetzlichen Vorschriften zu entsprechen Fail-over Aufzeichnung in Kameras Sperren von Aufzeichnungen mit hoher Priorität	Allgemein	
Client	AXIS Camera Station Client (für Windows) für lokale und Fernüberwachung, -wiedergabe und -verwaltung im Lieferumfang enthalten	Sprachen	Deutsch, Englisch, Französisch, Italienisch und Spanisch
Live-Darstellung		Lizenzen	AXIS Camera Station-Basislizenzen für 4 oder 10 Kameras/Kanäle zur Verwendung auf einem einzelnen festgelegten PC/Server Zusätzliche Lizenzen im Einzel-, 5er- oder 20er-Paket für bis zu 20 Kameras/Kanäle In der Basislizenz für 4/10 Kameras/Kanäle ist eine für ein Jahr gültige Support-Lizenz enthalten Für weiteren Support und Upgrades ist eine jährliche Support-Lizenz erforderlich Probeversion für 30 Tage kann auf Lizenzversion erweitert werden
Kamera-Live-Überwachung	Flexible Live-Ansichtskonfiguration von bis zu 50 Kameras Unterstützung mehrerer Monitore Problemereignisfenster, Kamera/Ansichtsequenz, Kartenansicht	Lizenz-Registrierung	Automatische Registrierung über Internet oder manuell unter www.axis.com innerhalb von fünf Tagen
PTZ-Unterstützung	Steuerung von PTZ- und Dome-Kameras per Maus oder Joystick Zoom in einen bestimmten Bereich Digitales PTZ bei Live-Anzeige und Wiedergabe	Im Lieferumfang enthaltenes Zubehör	Installationsanleitung CD mit Software und Benutzerhandbuch
Wiedergabe			
Suchen nach Aufzeichnungen	Aufzeichnungssuche nach Kamera, Datum und Zeit Zeitachsensvisualisierung, intelligente Suche, Lesezeichen		
Wiedergabe	Einstellbare Geschwindigkeit oder Einzelbilder Grafische Zeitachse für rasche Übersicht über Ereignisse		
Synchronisierte Wiedergabe	Gleichzeitige zeitsynchronisierte Wiedergabe von bis zu vier Videoquellen		
Export	Einzelne Bilder im JPEG-Format oder Videosequenzen im ASF-Format Digitale Signatur exportierter Aufzeichnungen		

Mehr Informationen finden Sie unter www.axis.com

Sonderzubehör

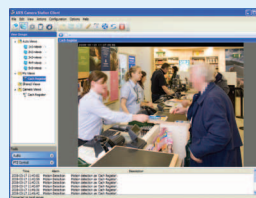
AXIS T8310 Videoüberwachungsbediensystem für genaue Schwenk/Neige/Zoom-Kontrolle von Kameras.



AXIS P8221 Netzwerk I/O Audio-Modul verbessert Videoüberwachungssysteme mit zusätzlichen I/Os und herausragender Audio-Qualität.



AXIS Camera Station One – kostenlos



Softwarelösung zur Anzeige und Aufzeichnung von Live-Video von einer einzelnen Axis Netzwerk-Kamera.